

SOĞUTMA  
*Sanatı*

# ART OF *cooling*

**COLDIVA**  
SOĞUTMA SİSTEMLERİ A.Ş.

[www.coldiva.com](http://www.coldiva.com)  
[info@coldiva.com](mailto:info@coldiva.com)

## HAKKIMIZDA

### Soğutma Sektöründe 20 Yıllık Deneyim...

Coldiva Soğutma, soğutma teknolojisi alanında 20 yılı aşkın deneyimiyle öne çıkan bir firmadır. Genç ve dinamik bir kadroyla kurulan şirket, soğuk hava depoları, soğutma cihazları, Chiller cihazları, evaporatörler ve kondenserler gibi çeşitli ürünlerin üretiminde lider konumdadır.

Firmamızın ürün yelpazesi, endüstriyel soğutma ihtiyaçlarınızı karşılamak için tasarlanmıştır. Soğuk hava depoları, gıda endüstrisinden ilaç sektörüne kadar birçok alanda kullanılmaktadır. Ürünlerin tazelik ve kalitesini korumak için mükemmel bir çözüm sunar. Ayrıca, soğutma cihazları, Chiller cihazları, evaporatörler ve kondenserler gibi ürünlerimiz, enerji verimliliği ve performans açısından sektörün önde gelenlerindedir.

Coldiva Soğutma olarak müşteri memnuniyetine büyük önem vermekteyiz. Müşterilerimize en iyi ürünleri sunmanın yanı sıra, satış sonrası hizmetlerimizle de destek sağlamaktayız. Size özel soğutma çözümleri sunarak işinizi daha verimli hale getirmenize yardımcı oluyoruz.

Türkiye'nin soğutma sektöründeki güvenilir partneri olarak, Coldiva Soğutma, teknolojik yenilikleri takip eden ve kaliteden ödün vermeyen bir firma olarak bilinir. Sizlere en iyi soğutma çözümlerini sunmak için buradayız. Daha fazla bilgi almak ve işbirliği olanakları hakkında konuşmak için bize ulaşmaktan çekinmeyin.

## ABOUT US

### 20 Years Experience in Refrigeration Sector...

Coldiva Cooling is a company that stands out with more than 20 years of experience in the field of refrigeration technology. Founded with a young and dynamic staff, the company is a leader in the production of various products such as cold storages, cooling devices, chillers, evaporators and condensers.

Our company's product range is designed to meet your industrial refrigeration needs. Cold storages are used in many areas from the food industry to the pharmaceutical industry. It offers an excellent solution to preserve the freshness and quality of products. In addition, our products such as cooling devices, chillers, evaporators and condensers are among the industry leaders in terms of energy efficiency and performance.

As Coldiva Cooling, we attach great importance to customer satisfaction. In addition to offering the best products to our customers, we also provide support with our after-sales services. We help you make your business more efficient by offering customised cooling solutions.

As Turkey's reliable partner in the refrigeration sector, Coldiva Cooling is known as a company that follows technological innovations and does not compromise on quality. We are here to offer you the best cooling solutions. Do not hesitate to contact us for more information and to talk about cooperation opportunities.

## معلومات عنا

### عشرون عاما من الخبرة في قطاع التبريد...

**Coldiva Cooling** هي شركة تتميز بخبرة تزيد عن 20 عامًا في مجال تكنولوجيا التبريد. تأسست الشركة بطاقم عمل شاب وديناميكي، وهي

شركة رائدة في إنتاج منتجات متنوعة مثل مخازن التبريد وأجهزة التبريد والمبردات والمبخرات والمكثفات.

تم تصميم مجموعة منتجات شركتنا لتلبية احتياجات التبريد الصناعي الخاصة بك. نستخدم مخازن التبريد في العديد من المجالات بدءًا من صناعة المواد الغذائية وحتى صناعة الأدوية. إنه يقدم حلاً ممتازًا للحفاظ على نضارة وجودة المنتجات، بالإضافة إلى ذلك، تعتبر منتجاتنا مثل أجهزة التبريد والمبردات والمبخرات والمكثفات من بين رواد الصناعة من حيث كفاءة الطاقة والأداء.

نحن كشركة Coldiva Cooling، نولي أهمية كبيرة لرضا العملاء، بالإضافة إلى تقديم أفضل المنتجات لعملائنا، فإننا نقدم أيضًا الدعم في خدمات ما بعد البيع. نحن نساعدك على جعل عملك أكثر كفاءة من خلال تقديم حلول تبريد مخصصة.

باعتبارها شريكًا موثوقًا لتزويدك في قطاع التبريد، Coldiva Cooling بأنها شركة تتبع الابتكارات التكنولوجية ولا نحن هنا لنقدم لك أفضل حلول التبريد. شركة عالميًا تبحث لتكون الأفضل بين الشركات العالمية.

لا ترددوا في الاتصال بنا للحصول على مزيد من المعلومات والتحديث عن فرص التعاون

## Vizyon:

Coldiva Soğutma, soğutma teknolojisinin öncüsü olmayı ve sektörde sürdürülebilirliği desteklemeyi hedefler. Vizyonumuz, inovasyon, kalite, ve müşteri odaklılık ilkeleriyle yönlendirilir. Müşterilerimizin ihtiyaçlarını karşılayarak dünya çapında tanınan bir soğutma çözümü sağlayıcısı olmayı amaçlıyoruz.

## Misyon:

Misyonumuz, müşterilerimize yüksek kaliteli soğutma ürünleri ve çözümleri sunarak işlerini daha verimli ve sürdürülebilir hale getirmelerine yardımcı olmaktır. İnovasyon ve mükemmeliğe olan bağlılığımızla, endüstrinin ihtiyaçlarına uygun özelleştirilmiş çözümler üretiyoruz. Aynı zamanda çevreye duyarlılık ve enerji verimliliği konularında liderlik yaparak sürdürülebilirliği teşvik ediyoruz. Genç ve dinamik ekibimizle, müşteri memnuniyetini en yüksek seviyede tutmak ve sektörde daima önde olmak için çalışıyoruz.

## Vision:

Coldiva Cooling aims to be the pioneer of refrigeration technology and to support sustainability in the industry. Our vision is guided by the principles of innovation, quality, and customer orientation. We aim to become a globally recognised refrigeration solutions provider by meeting the needs of our customers.

## Mission:

Our mission is to help our customers make their business more efficient and sustainable by providing high quality refrigeration products and solutions. With our commitment to innovation and excellence, we create customised solutions to suit the needs of the industry. At the same time, we promote sustainability by leading the way in environmental awareness and energy efficiency. With our young and dynamic team, we strive to keep customer satisfaction at the highest level and always stay ahead in the industry.

## رؤية:

تهدف شركة Coldiva Cooling إلى أن تكون رائدة في مجال تكنولوجيا التبريد ودعم الاستدامة في الصناعة. تسترشد رؤيتنا بمبادئ الابتكار والجودة وتوجيه العملاء. نحن نهدف إلى أن نصبح مزود حلول التبريد المعترف به عالميًا من خلال تلبية احتياجات عملائنا

## مهمة:

مهمتنا هي مساعدة عملائنا على جعل أعمالهم أكثر كفاءة واستدامة من خلال توفير منتجات وحلول التبريد عالية الجودة. ومع التزامنا بالابتكار والتميز، نقوم بإنشاء حلول مخصصة لتناسب احتياجات الصناعة. وفي الوقت نفسه، نعمل على تعزيز الاستدامة من خلال قيادة الطريق في مجال الوعي البيئي وكفاءة الطاقة. مع فريقنا الشاب والديناميكي، نسعى جاهدين للحفاظ على رضا العملاء على أعلى مستوى والبقاء دائمًا في المقدمة في هذه الصناعة.

## CHR SERİSİ HERMETİK SPLIT ÜNİTELER CHR SERIES HERMETICAL SPLIT UNITS



## CHR SERİSİ HERMETİK SPLIT ÜNİTELER

CHR serisi Split Soğutma Üniteleri soğuk ve donmuş muhafaza ihtiyaçlarına uygun olarak tamamen kişiselleştirilebilir şekilde üretilmektedir. Hermetik tip split soğutma cihazları, market ve küçük kapasiteli tesisler için, endüstriyel soğutma cihazları ise yüksek kapasiteli soğutma tesisleri için uygundur. Standart modelleri ile yüksek dış ortam sıcaklarında bile sorunsuz çalışmasının yanında, tropikal bölgeler için cihaz dizaynı ihtiyaca göre değiştirilebilir.

### GENEL ÖZELLİKLER

- Profesyonel olarak tasarlanan standartlara uygun entegre elektrik panosu
- Kompakt tasarım
- Alanında uzman kaliteli ekipmanlar
- Yüksek sıcaklara uygun kondenser
- Yüksek güvenlik ekipmanları
- Ekstra titreşim önlemleri
- Dış ortam şartlarına dayanıklı kabin
- Solidworks ve Actcad programları ile kişiselleştirilebilir dizayn
- Evaporatörlerde kullanılan yağ ceplerinin fabrikada seri ve kontrol altında üretilmesi
- Kalite kontrol birimi ile üretimin her aşamasının kontrol altında olması
- Ürün kalitesinin yüksek ve standart olması için cnc tezgahlarda karoser üretimi
- Coldiva Soğutma için özel tasarlanan kondenser ve evaporatör batarya tasarımları ile maksimum kapasitede ısı transferi sağlanması

### TEKNİK ÖZELLİKLER

Kompresör	: Hermetik Pistonlu, Hermetik Scroll
Kompresör Markası	: Tecumseh, Danfoss, Copeland, Embraco, Invotech, Frio
Toplam Nominal Güç Aralığı	: 0,5 HP ~ 13 HP
Soğutucu Akışkan	: R134A, R404A , R407C, R448A , R449A , R454A, R455A
Kondenser	: Mono-blok
Kondenser Tipi	: Bakır Borulu veya Alüminyum Mikro Kanallı

### KULLANILAN EKİPMANLAR

- Kompresör
- Kabin
- Kondenser
- Aksiyel fan
- Kurutucu filtre
- Gaz gözetleme camı
- Solenoid valf
- Yağ ayırıcı
- Likit tutucu
- Gaz deposu
- Titreşim alıcılar
- Manometreler
- Basınç kontrol prosestatları
- Fan kontrol prosestatları
- Kapiler hortumlar
- Yağ hortumları
- Fan hız kontrol
- Elektrik panosu
- Mikro işlemci
- Kompresör inverter
- Akustik izolasyon
- Kompresör ses ceketi

## CHR SERIES HERMETICAL SPLIT UNITS

CHR series Split Cooling Units are produced in a fully customisable way in accordance with cold and frozen storage needs. Hermetic type split cooling units are suitable for market and small capacity facilities, while industrial cooling units are suitable for high capacity cooling facilities. In addition to operating smoothly even in high outdoor temperatures with standard models, the device design can be changed according to the needs for tropical regions.

## GENERAL CHARACTERISTICS

- Professionally designed, standard-compliant integrated electrical panel
- Compact design
- Specialised quality equipment
- High temperature condenser
- High safety equipment
- Extra vibration precautions
- Cabinet resistant to outdoor conditions
- Customisable design with Solidworks and Actcad programs
- Serial and controlled production of oil pockets used in evaporators in the factory
- Quality control unit controls every stage of production
- Body production on cnc machines for high and standardised product quality
- Providing heat transfer at maximum capacity with condenser and evaporator coil designs specially designed for Coldiva Cooling

## TECHNICAL SPECIFICATIONS

<b>Compressor</b>	: Hermetic Piston, Hermetic Scroll
<b>Compressor Brand</b>	: Tecumseh, Danfoss, Copeland, Embraco, Invotech, Frio
<b>Total Rated Power Range</b>	: 0.5 HP ~ 13 HP
<b>Refrigerant Gas</b>	: R134A, R404A, R407C, R448A, R449A, R454A, R455A
<b>Condenser</b>	: Mono-block
<b>Condenser Type</b>	: Copper Tube or Aluminium Micro Channel

## EQUIPMENT USED

- Compressor
- Cabine
- Condenser
- Axial fan
- Dryer filter
- Sight glass
- Solenoid valve
- Oil seperator
- Suction accumulator
- Liquid receiver
- Vibration absorber
- Manometers
- Pressure control device
- Fan control device
- Capillary hoses
- Oil hoses
- Fan speed control
- Electric panel
- Microprocessor
- Compressor inverter
- Acoustic insulation
- Compressor sound jacket

## وحدة التبريد المنقسمة

تم إنتاج وحدات التبريد المنقسمة بطريقة قابلة للتخصيص بالكامل وفقاً لاحتياجات التخزين الباردة والمجمدة. تعد أجهزة التبريد المنقسمة من النوع المحكم مناسبة للأسواق والمرافق ذات السعة الصغيرة ، في حين أن أجهزة التبريد الصناعية مناسبة لمرافق التبريد عالية السعة. بالإضافة إلى التشغيل السلس للجهاز حتى في درجات الحرارة الخارجية المرتفعة مع طرزه القياسية ، يمكن تغيير تصميم الجهاز للمناطق الاستوائية حسب الحاجة

### المواصفات العامة

- لوحة كهربائية متكاملة وفقاً للمعايير المصممة باحتراف
- تصميم مضغوط
- معدات ذات جودة عالية في هذا المجال
- مكثف مناسب لدرجات الحرارة العالية
- معدات سلامة عالية
- احتياطات الاهتزاز الإضافية
- المقصورة مقاومة للظروف الخارجية
- تصميم قابل للتخصيص مع برامج Actcad و Solidworks
- إنتاج جيوب الزيت المستخدمة في المبخرات في المصنع تحت التحكم التسلسلي
- التحكم في كل مرحلة من مراحل الإنتاج بوحدة مراقبة الجودة
- إنتاج هيكل السيارة على مقاعد باستخدام الحاسب الآلي لضمان جودة عالية ومعيارية للمنتج
- ضمان نقل الحرارة بأقصى سعة مع تصميمات لفائف المكثف والمبخر المصممة خصيصاً لتبريد كولديفا

### المواصفات الفنية

ضابط	: مكبس محكم ، تمرير محكم
العلامة التجارية للضاغ	: تيكومسيه ، دانفوس ، كوبلاند ، إمبراكو ، إنفوتيك ، فريو
إجمالي نطاق القدرة المقدر	: HP ~ 13 HP 0.5
المبردات	: R134A, R449A, R448 R404A:
المكثف	: أحادي الكتلة
نوع المكثف	: أنبوب نحاسي أو قناة ألمنيوم صغيرة

### المعدات المستخدمة

- المانومترا - معالجات التحكم في الضغط - معالجات التحكم في المروحة - معالجات دقيق - ضاغط انفرتر
- الخرطوم الشعري - خرطوم الزيت - التحكم في سرعة المروحة - لوحة كهربائية - العزل الصوتي - سترة صوت ضاغط
- ضاغط مكثف - مروحة محورية - فلتر مجفف - زجاج رؤية الغاز
- صمام الملف اللولبي - فاصل الزيت
- حامل سائل - خزان الغاز - مجسات الاهتزاز

## YARI HERMETİK SOĞUTMA ÜNİTELERİ SEMI-HERMETIC COOLING UNITS





## YARI HERMETİK SOĞUTMA ÜNİTELERİ

CLF, CLT, CLK, CLW, CLD serisi Soğutma Üniteleri soğuk ve donmuş muhafaza ihtiyaçlarına uygun olarak tamamen kişiselleştirilebilir şekilde üretilmektedir. Yarı Hermetik tip split soğutma cihazları yüksek soğutma kapasitelerinin hedeflendiği projelere uygun şekilde tasarlanmıştır. Alanında uzman kompresör markaları ile uzun ömürlü ve sorunsuzdur. Yüksek dış ortam sıcaklarında bile rahatlıkla çalışmasının yanında, tropikal bölgeler için cihaz dizaynı ihtiyaca göre değiştirilebilir. Üstten fanlı, Önden fanlı olarak farklı modellerde üretilmektedir.

### GENEL ÖZELLİKLER

- Profesyonel olarak tasarlanan standartlara uygun entegre elektrik panosu
- Kompakt tasarım
- Yağ kontrol ekipmanları
- Alanında uzman kaliteli ekipmanlar
- Yüksek sıcaklara uygun kondenser
- Yüksek güvenlik ekipmanları
- Ekstra titreşim önlemleri
- Dış ortam şartlarına dayanıklı kabin
- Solidworks ve Actcad programları ile kişiselleştirilebilir dizayn
- Evaporatörlerde kullanılan yağ ceplerinin fabrikada seri ve kontrol altında üretilmesi
- Kalite kontrol birimi ile üretimin her aşamasının kontrol altında olması
- Ürün kalitesinin yüksek ve standart olması için cnc tezgahlarda karoser üretimi
- Coldiva Soğutma için özel tasarlanan kondenser ve evaporatör batarya tasarımları ile maksimum kapasitede ısı transferi sağlanması

### TEKNİK ÖZELLİKLER

<b>Kompresör</b>	: Yarı Hermetik Pistonlu
<b>Kompresör Markası</b>	: Bitzer, Dorin, Frascold, Bock, Copeland
<b>Toplam Nominal Güç Aralığı</b>	: 0,5 HP ~ 90 HP
<b>Soğutucu Akışkan</b>	: R404A , R448A , R449A , R454A , R455A
<b>Kondenser</b>	: Mono-blok
<b>Kondenser Tipi</b>	: Bakır Borulu veya Alüminyum Mikro Kanallı

### KULLANILAN EKİPMANLAR

- Kompresör
- Kabin
- Kondenser
- Aksiyel fan
- Kurutucu filtre
- Gaz gözetleme camı
- Solenoid valf
- Yağ ayırıcı
- Likit tutucu
- Gaz deposu
- Titreşim alıcılar
- Manometreler
- Basınç kontrol prosestatları
- Fan kontrol prosestatları
- Kapiler hortumlar
- Yağ hortumları
- Fan hız kontrol
- Elektrik panosu
- Mikro işlemci
- Kompresör inverter
- Akustik izolasyon
- Kompresör ses ceketi

## SEMI-HERMETIC COOLING UNITS

CLF, CLT, CLK, CLW, CLD series Refrigeration Units are produced in a fully customisable way in accordance with cold and frozen storage needs. Semi-hermetic type split cooling units are designed for projects where high cooling capacities are targeted. It is long-lasting and trouble-free with expert compressor brands in the field. In addition to operating easily even in high outdoor temperatures, the device design can be changed according to the needs for tropical regions. It is produced in different models as top fan, front fan.

## GENERAL CHARACTERISTICS

- Professionally designed, standard-compliant integrated electrical panel
- Compact design
- Oil control equipment
- Specialised quality equipment
- High temperature condenser
- High safety equipment
- Extra vibration precautions
- Cabinet resistant to outdoor conditions
- Customisable design with Solidworks and Actcad programs
- Serial and controlled production of oil pockets used in evaporators in the factory
- Quality control unit controls every stage of production
- Body production on cnc machines for high and standardised product quality
- Providing heat transfer at maximum capacity with condenser and evaporator coil designs specially designed for Coldiva Cooling

## TECHNICAL SPECIFICATIONS

<b>Compressor</b>	Semi-hermetic Piston
<b>Compressor Brand</b>	Bitzer, Dorin, Frascold, Bock, Copeland
<b>Total Rated Power Range</b>	0.5 HP ~ 90 HP
<b>Refrigerant</b>	R404A , R448A , R449A , R454A , R455A
<b>Condenser</b>	Mono-block
<b>Condenser Type</b>	Copper Tube or Aluminium Micro Channel

## EQUIPMENT USED

- Compressor
- Cabin
- Condenser
- Axial fan
- Dryer filter
- Sight glass
- Solenoid valve
- Oil separator
- Suction accumulator
- Liquid receiver
- Vibration absorbers
- Manometers
- Pressure control
- Fan control
- Capillary hoses
- Oil hoses
- Fan speed control
- Electricity panel
- Microprocessor
- Compressor inverter
- Acoustic insulation
- Compressor sound jacket

## وحدات التبريد شبه المحكمة

يتم إنتاج وحدات التبريد من سلسلة CLD ، CLW ، CLK ، CLF ، CLT بطريقة قابلة للتخصيص بالكامل وفقاً لاحتياجات التخزين الباردة والمجمدة. تم تصميم أجهزة التبريد المنفصلة من النوع شبه المحكم وفقاً للمشاريع التي تستهدف قدرات تبريد عالية. إنها طويلة الأمد وخالية من المتاعب مع العلامات التجارية المتخصصة في الضواغط. بالإضافة إلى سهولة تشغيله حتى في درجات الحرارة الخارجية المرتفعة ، يمكن تغيير تصميم الجهاز للمناطق الاستوائية حسب الحاجة. يتم إنتاجه في موديلات مختلفة مثل المروحة العلوية والمروحة الأمامية.

### المواصفات العامة

- باحتراف
- تصميم مضغوط
- معدات التحكم في الزيت
- معدات ذات جودة عالية في هذا المجال
- مكثف مناسب لدرجات الحرارة العالية
- معدات سلامة عالية
- احتياطات الاهتزاز الإضافية
- المقصورة مقاومة للظروف الخارجية
- تصميم قابل للتخصيص مع برامج Solidworks و Actcad
- إنتاج جيوب الزيت المستخدمة في المبخرات في المصنع تحت التحكم التسلسلي
- مراقبة كل مرحلة من مراحل الإنتاج بوحدة مراقبة الجودة
- إنتاج الهيكل على مقاعد باستخدام الحاسب الآلي لضمان جودة المنتج العالية والقياسية
- ضمان نقل الحرارة بأقصى سعة مع تصميمات لفائف المكثف والمبخر المصممة خصيصاً لتبريد كولديفا

### المواصفات الفنية

- ضاغط : مكبس شبه محكم
- ماركة الضاغط : بيتزر ، دورين ، فراسكولد ، بوك ، كوبلاند
- القدرات تبدأ من 0.5 حصان حتى 90 حصان
- سائل التبريد R404A R448A R449A
- المكثف احادي الكتلة
- نوع المكثف: أنبوب نحاسي أو قناة ألومنيوم صغيرة

### المعدات المستخدمة

- الضاغط / الهيكل / المكثف / مروحة محورية / فلتر مجفف / زجاج رؤية الغاز / صمام الملف اللولبي / فاصل الزيت / حامل سائل / خزان الغاز / مجسات الاهتزاز / المانومترات معالجات التحكم في الضغط / معالجات التحكم في المروحة / الخراطيم الشعرية / خراطيم الزيت التحكم في سرعة المروحة / لوحة كهربائية / معالج دقيق / ضاغط انفرت / العزل الصوتي / سترة صوت ضاغط
- المعدات المكتوبة أعلاه قد تختلف حسب المشروع

## SCR-CS SERİ MERKEZİ SİSTEMLER SCR-CS SERIES CENTRALISED SYSTEMS



## SCR-CS SERİ MERKEZİ SİSTEMLER

SCR-CS Merkezi Sistemler süpermarket, kasap gibi çoklu uygulamalar için mükemmel uygunluktadır. Scroll kompresörlü modellerde opsiyon olarak sunulan kompresör ve fan invertörü ile enerji verimliliği en üst seviyededir. Sessiz fan seçeneği ve akustik ses izolasyonu ile ses seviyeleri minimum seviyededir.

### GENEL ÖZELLİKLER

- Profesyonel olarak tasarlanan standartlara uygun entegre elektrik panosu
- Ekran üzerinden sisteme ait bütün çalışma ve alarm durumlarının izlenebilirliği
- Kullanıcı parametrelerinin kişisel şifre özelliğiyle korunması
- Gelişmiş sistem kontrolü
- Kompakt tasarım
- Alanında uzman kaliteli ekipmanlar
- Yüksek sıcaklara uygun kondenser
- Yüksek güvenlik ekipmanları
- Ekstra titreşim önlemleri
- Dış ortam şartlarına dayanıklı kabin
- Solidworks ve Actcad programları ile kişiselleştirilebilir dizayn
- Merkezi evaporatörler için fabrikasyon üretim (standart üretim) kitler
- Evaporatörlerde kullanılan yağ ceplerinin fabrikada seri ve kontrol altında üretilmesi
- Kalite kontrol birimi ile üretimin her aşamasının kontrol altında olması
- Ürün kalitesinin yüksek ve standart olması için cnc-tezgahlarda karoser üretimi
- Coldiva Soğutma için özel tasarlanan kondenser ve evaporatör batarya tasarımları ile maksimum kapasitede ısı transferi sağlanması

### TEKNİK ÖZELLİKLER

Kompresör	:	Hermetik Scroll
Kompresör Markası	:	Danfoss, Copeland, Embraco, Invotech, Frio
Toplam Nominal Güç Aralığı	:	3 HP ~ 60 HP
Kompresör Sayısı	:	2 ~ 5
Sistem Yağlaması	:	Karterden Dengeleme veya Elektronik Seviye Kontrol
Soğutucu Akışkan	:	R404A , R448A , R449A , R134A
Kondenser	:	Mono-blok, Ayrı
Kondenser Tipi	:	Bakır Borulu veya Alüminyum Mikro Kanallı

### KULLANILAN EKİPMANLAR

- Kompresör
- Kabin
- Kondenser
- Aksiyel fan
- Kurutucu filtre
- Gaz gözetleme camı
- Solenoid valf
- Çek valf
- Yağ ayırıcı
- Likit tutucu
- Gaz deposu
- Titreşim alıcılar
- Manometreler
- Yağ tankı
- Yağ filtresi
- Yağ çek valfi
- Yağ vanaları
- Yağ kollektörü
- Kapiler hortumlar
- Yağ hortumları
- Fan hız kontrol
- Elektrik panosu
- Mikro işlemci
- Kompresör inverter

## SCR-CS SERIES CENTRALISED SYSTEMS

SCR-CS Central Systems are perfectly suitable for multiple applications such as supermarkets and butchers. Energy efficiency is at the highest level with the compressor and fan inverter offered as an option in scroll compressor models. Sound levels are at minimum level with silent fan option and acoustic sound insulation.

### GENERAL CHARACTERISTICS

- Professionally designed, standard-compliant integrated electrical panel
- Monitoring of all operating and alarm conditions of the system on the screen
- Protection of user parameters with personal password feature
- Advanced system control
- Compact design
- Specialised quality equipment
- High temperature condenser
- High safety equipment
- Extra vibration precautions
- Cabinet resistant to outdoor conditions
- Customisable design with Solidworks and Actcad programs
- Fabricated (standard production) kits for central evaporators
- Serial and controlled production of oil pockets used in evaporators in the factory
- Quality control unit controls every stage of production
- Body production on cnc machines for high and standardised product quality
- Providing heat transfer at maximum capacity with condenser and evaporator coil designs specially designed for Coldiva Cooling

### TECHNICAL SPECIFICATIONS

Compressor	: Hermetic Scroll
Compressor Brand	: Danfoss, Copeland, Embraco, Invotech
Total Rated Power Range	: 3 HP ~ 60 HP
Number of Compressors	: 2 ~ 5
System Lubrication	: Crankcase Balancing or Electronic Level Control
Refrigerant	: R404A , R448A , R449A , R454A , R455A , R134A
Condenser	: Mono-block, Remote
Condenser Type	: Copper Tube or Aluminium Micro Channel

### EQUIPMENT USED

- Compressor
- Cabin
- Condenser
- Axial fan
- Dryer filter
- Sight glass
- Solenoid valve
- Check valve
- Oil separator
- Suction accumulator
- Liquid receiver
- Vibration absorber
- Manometers
- Oil tank
- Oil filter
- Oil check valve
- Oil valves
- Oil collector
- Capillary hoses
- Oil hoses
- Fan speed control
- Electricity panel
- Microprocessor
- Compressor inverter

## أنظمة المركزي التسلسلي

أنظمة SCR-CS

المركزية مناسبة تمامًا لتطبيقات متعددة مثل محلات السوبر ماركت والجزارين. تكون كفاءة الطاقة على أعلى مستوى مع الضاغط وعاكس المروحة المقدمين كخيار في نماذج الضاغط اللولبي. تكون مستويات الصوت كحد أدنى مع خيار المروحة الصامتة وعزل الصوت الصوتي

### المواصفات العامة.

- لوحة كهربائية متكاملة وفقاً للمعايير المصممة باحتراف
- إمكانية تتبع جميع ظروف التشغيل والإنذار للنظام على الشاشة
- حماية معلومات المستخدم مع ميزة كلمة المرور الشخصية
- نظام تحكم متقدم
- تصميم مضغوط
- معدات ذات جودة عالية في هذا المجال
- مكثف مناسب لدرجات الحرارة العالية
- معدات سلامة عالية
- احتياطات الاهتزاز الإضافية
- المقصورة مقاومة للظروف الخارجية
- تصميم قابل للتخصيص مع برامج Actcad و Solidworks
- أطقم الإنتاج المصنعة (الإنتاج القياسي) للمبخرات المركزية
- إنتاج زيوت الزيت المستخدمة في المبخرات في المصنع تحت التحكم التسلسلي
- التحكم في كل مرحلة من مراحل الإنتاج بوحدة مراقبة الجودة
- إنتاج هيكل السيارة على مقاعد باستخدام الحاسب الآلي لضمان جودة عالية ومعيارية للمنتج

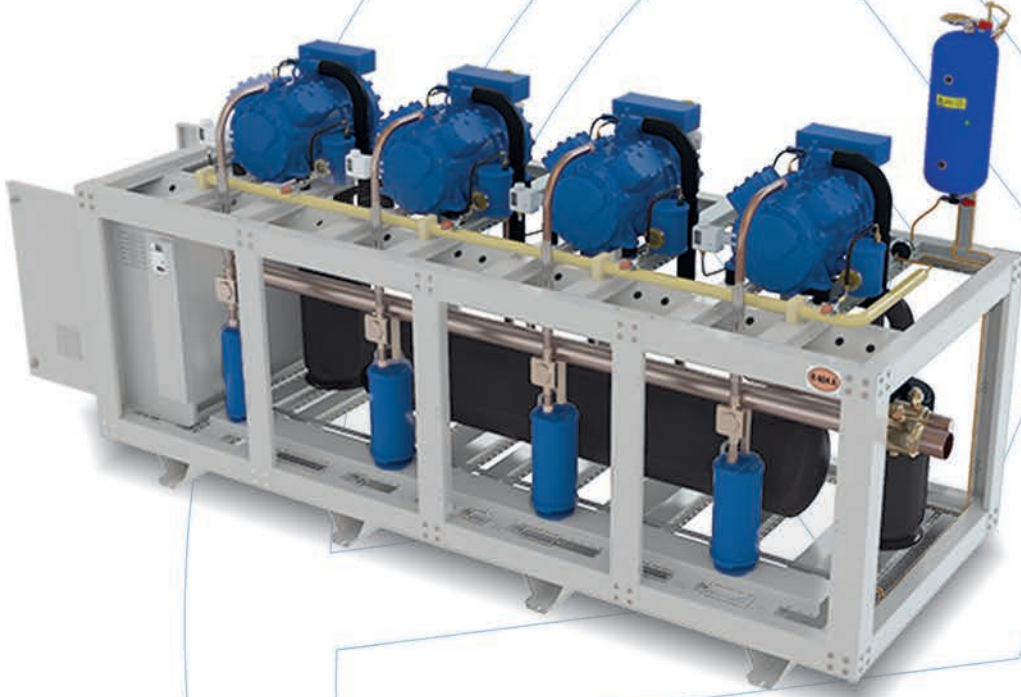
### المواصفات الفنية

ضاغط : مكبس شبه محكم  
دانفوس . كوبلاند . امبراكو. انفوتيك  
القدرات تبدأ من 3 حصان حتى 60 حصان  
سائل التبريد R404A R448A R449A R454A R455A R134A  
المكثف احادي الكتلة  
نوع المكثف: أنبوب نحاسي أو قناة ألومنيوم صغيرة

### المعدات المستخدمة

الضاغط / الهيكل / المكثف / مروحة محورية / فلتر مجفف / زجاج رؤية الغاز / صمام الملف اللولبي / فحص الصمام / فاصل الزيت /  
حامل سائل / خزان الغاز / مجسات الاهتزاز / معالجات التحكم في الضغط / معالجات التحكم في المروحة المانومتريات / خزان الزيت / مصفاة الزيت / صمام فحص الزيت / صمامات الزيت / الخراطيم الشعرية / خراطيم الزيت  
لوحة كهربائية / معالج دقيق / ضاغط انفرتير / العزل الصوتي / سترة صوت ضاغط / التحكم في سرعة المروحة

## SHR-CS SERİ MERKEZİ SİSTEMLER SCR-CS SERIES CENTRALISED SYSTEMS





## SHR-CS SERİ MERKEZİ SİSTEMLER

SHR-CS Merkezi sistemler Semi Hermetik kompresörler ile yüksek soğutma kapasitelerinin hedeflendiği projelerde kullanılmak üzere tasarlanmıştır. Sistemde uygulanan kompresör ve fan eş yaşlandırma özelliği sayesinde cihazların uzun ömürlü çalışması ve sistem bakım maliyetinin düşmesi hedeflenmektedir.

### GENEL ÖZELLİKLER

- Profesyonel olarak tasarlanan standartlara uygun entegre elektrik panosu
- Ekran üzerinden sisteme ait bütün çalışma ve alarm durumlarının izlenebilirliği
- Kullanıcı parametrelerinin kişisel şifre özelliğiyle korunması
- Gelişmiş sistem kontrolü
- Kompakt tasarım
- Alanında uzman kaliteli ekipmanlar
- Yüksek sıcaklara uygun kondenser
- Yüksek güvenlik ekipmanları
- Ekstra titreşim önlemleri
- Dış ortam şartlarına dayanıklı kabin
- Solidworks ve Actcad programları ile kişiselleştirilebilir dizayn
- Merkezi evaporatörler için fabrikasyon üretim (standart üretim) kitler
- Evaporatörlerde kullanılan yağ ceplerinin fabrikada seri ve kontrol altında üretilmesi
- Kalite kontrol birimi ile üretimin her aşamasının kontrol altında olması
- Ürün kalitesinin yüksek ve standart olması için cnc tezgahlarda karoser üretimi
- Coldiva Soğutma için özel tasarlanan kondenser ve evaporatör batarya tasarımları ile maksimum kapasitede ısı transferi sağlanması

### TEKNİK ÖZELLİKLER

Kompresör	: Semi-Hermetik
Kompresör Markası	: Bitzer, Dorin, Frascold, Bock, Copeland
Toplam Nominal Güç Aralığı	: 6 HP ~ 250 HP
Kompresör Sayısı	: 2 ~ 5
Sistem Yağlaması	: Elektronik Seviye Kontrol
Soğutucu Akışkan	: R404A , R448A , R449A
Kondenser	: Mono-blok, Ayrı
Kondenser Tipi	: Bakır Borulu veya Alüminyum Mikro Kanallı

### KULLANILAN EKİPMANLAR

- Kompresör
- Kabin
- Kondenser
- Aksiyel fan
- Kurutucu filtre
- Gaz gözetleme camı
- Solenoid valf
- Çek valf
- Yağ ayırıcı
- Likit tutucu
- Gaz deposu
- Titreşim alıcılar
- Manometreler
- Yağ tankı
- Yağ filtresi
- Yağ çek valfi
- Yağ vanaları
- Yağ kollektörü
- Kapiler hortumlar
- Yağ hortumları
- Fan hız kontrol
- Elektrik panosu
- Mikro işlemci
- Kompresör inverter

## SCR-CS SERIES CENTRALISED SYSTEMS

SCR-CS Central Systems are perfectly suitable for multiple applications such as supermarkets and butchers. Energy efficiency is at the highest level with the compressor and fan inverter offered as an option in scroll compressor models. Sound levels are at minimum level with silent fan option and acoustic sound insulation.

### GENERAL CHARACTERISTICS

- Professionally designed, standard-compliant integrated electrical panel
- Monitoring of all operating and alarm conditions of the system on the screen
- Protection of user parameters with personal password feature
- Advanced system control
- Compact design
- Specialised quality equipment
- High temperature condenser
- High safety equipment
- Extra vibration precautions
- Cabinet resistant to outdoor conditions
- Customisable design with Solidworks and Actcad programs
- Fabricated (standard production) kits for central evaporators
- Serial and controlled production of oil pockets used in evaporators in the factory
- Quality control unit controls every stage of production
- Body production on cnc machines for high and standardised product quality
- Providing heat transfer at maximum capacity with condenser and evaporator coil designs specially designed for Coldiva Cooling

### TECHNICAL SPECIFICATIONS

<b>Compressor</b>	: Hermetic Scroll
<b>Compressor Brand</b>	: Danfoss, Copeland, Embraco, Invotech
<b>Total Rated Power Range</b>	: 3 HP ~ 60 HP
<b>Number of Compressors</b>	: 2 ~ 5
<b>System Lubrication</b>	: Crankcase Balancing or Electronic Level Control
<b>Refrigerant</b>	: R404A , R448A , R449A , R454A , R455A , R134A
<b>Condenser</b>	: Mono-block, Remote
<b>Condenser Type</b>	: Copper Tube or Aluminium Micro-Channel

### EQUIPMENT USED

- Compressor
- Cabin
- Condenser
- Axial fan
- Dryer filter
- Sight glass
- Solenoid valve
- Check valve
- Oil separator
- Suction accumulator
- Liquid receiver
- Vibration absorber
- Manometers
- Oil tank
- Oil filter
- Oil check valve
- Oil valves
- Oil collector
- Capillary hoses
- Oil hoses
- Fan speed control
- Electricity panel
- Microprocessor
- Compressor inverter

## الانظمة المركزية التسلسلي SHR-CS

تم تصميم أنظمة SHR-CS المركزية لاستخدامها في المشاريع التي تستهدف ساعات التبريد العالية بالضواغط شبه المحكم. بفضل ميزة الضاغط وميزة التقادم المشترك للمروحة المطبقة في النظام ، فهي تهدف إلى ضمان التشغيل طويل الأمد للأجهزة وتقليل تكلفة صيانة النظام

### المواصفات العامة

- لوحة كهربائية متكاملة وفقاً للمعايير المصممة باحتراف
- إمكانية تتبع جميع ظروف التشغيل والإنذار للنظام على الشاشة
- حماية معلومات المستخدم مع ميزة كلمة المرور الشخصية
- نظام تحكم متقدم
- تصميم مضغوط
- معدات ذات جودة عالية في هذا المجال
- مكثف مناسب لدرجات الحرارة العالية
- معدات سلامة عالية
- احتياطات الاهتزاز الإضافية
- المقصورة مقاومة للظروف الخارجية
- تصميم قابل للتخصيص مع برامج Solidworks و Actcad
- أطقم الإنتاج المصنعة (الإنتاج القياسي) للمبخرات المركزية
- إنتاج جيوب الزيت المستخدمة في المبخرات في المصنع تحت التحكم التسلسلي

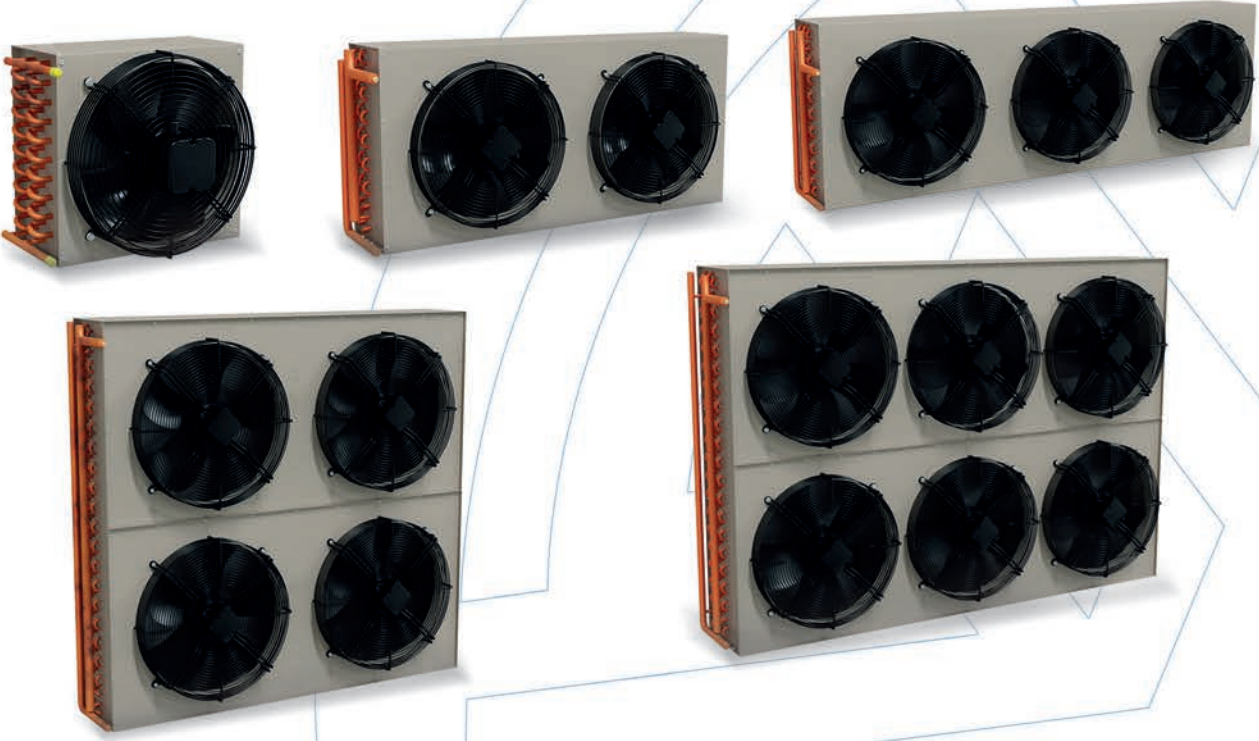
### المواصفات الفنية

ضاغط	: شبه محكم
ماركة الضاغط	: بيتزر ، دورين ، فراسكولد ، بوك ، كوبلاند
إجمالي نطاق القدرة المقدرة	: HP 6 ~ 250 HP
عدد الضواغط	: 2 ~ 5
تزييت النظام	: التحكم الإلكتروني في المستوى
الغاز المبرد	: R404A ، R448A ، R449A
المكثف	: أحادي الكتلة ، منفصل
نوع المكثف	: أنبوب نحاسي أو قناة ألومنيوم صغيرة

### المعدات المستخدمة

- / الهيكل / المكثف / مروحة محورية / فلتر مجفف / زجاج رؤية الغاز /
- صمام الملف اللولبي / فحص الصمام / فاصل الزيت /
- حامل سائل / خزان الغاز / مجسات الاهتزاز / معالجات التحكم في الضغط /
- معالجات التحكم في المروحة
- المانومتريات / خزان الزيت / مصفاة الزيت / صمام فحص الزيت /
- صمامات الزيت / الخراطيم الشعرية / خراطيم الزيت
- لوحة كهربائية / معالج دقيق / ضاغط انفرتير / العزل الصوتي / سترة صوت
- ضاغط / التحكم في سرعة المروحة

**Ticari Tip Kondenserler / Commercial Type Condenser**



**Endüstriyel Tip Kondenserler / Industrial Type Condenser**



## KONDENSER

Hava soğutmalı ticari tip ve endüstriyel tip kondenserlerimiz dış ortam koşullarında montaj ve çalışmaya uygun olacak şekilde üretilmektedir. CMKK, CMKL, CMKS, CKK, CKL, CKS olmak üzere 6 farklı seride ticari olarak, UKC, UYC, V-UKC, V-UYC seride de 4 farklı model endüstriyel olmak üzere hizmetinize sunulmaktadır. Ticari tip ve endüstriyel tip kondenserlerimiz, geniş kapasite aralığı ile birçok farklı uygulama alanına hitap etmektedir. Soğuk hava depoları, soğutma kabinleri, endüstriyel mutfak dolapları ve klima uygulamalarında küçük ve orta ölçekli kapasitede ki ihtiyaçların

## GENEL ÖZELLİKLER

- Bataryalar, bakır boru üzerine (H22) alüminyum lamel malzemesinin dizilmesi ile oluşturulmaktadır.
  - Ürünler 2,1-2,5mm hatve aralığı ile imal edilmektedir.
  - 5/16 . 3/8 . 1/2 Bakır boru kullanılarak farklı geometrilerle üretim yapılmaktadır.
  - Basınç kayıpları dikkate alınarak optimum devreleme yapılmaktadır.
  - Borularda kesme oluşmaması için, ayna sacı malzemesi alüminyum veya geçme kapaklı olarak dizayn edilmektedir.
  - Kollektör giriş ve çıkış malzemesi olarak bakır boru kullanılmaktadır.
  - Kasetleme malzemesi üzerinde UV koruması ve sıcaklık dayanımı artırılmış olan elektrostatik epoksi fırın toz boya kullanılmaktadır.
  - Kasetlemede bağlantı elemanı olarak paslanmaz multigrip pop perçin kullanılmaktadır.
- Batarya test basıncı 36 bardır.  
Maximum işletme basıncı 28 bardır

## TİCARİ TIP KONDENSER KAPASİTE ARALIĞI

CMKK Serisi	: 0,40 kW ~ 7,00 kW
CMKL Serisi	: 0,53 kW ~ 8,00 kW
CMKS Serisi	: 0,55 kW ~ 8,00 kW
CKK Serisi	: 6,50 kW ~ 70,00 kW
CKL Serisi	: 7,50 kW ~ 70,00 kW
CKS Serisi	: 6,50 kW ~ 70,00 kW

## ENDÜSTRİYEL TIP KONDENSER KAPASİTE ARALIĞI

UKC Serisi	: 17,00 kW ~ 311,00 kW
UYC Serisi	: 18,00 kW ~ 637,00 kW
V-UKC Serisi	: 108,00 kW ~ 446,00 kW
V-UYC Serisi	: 120,00 kW ~ 760,00 kW

## CONDENSER

Our air cooled commercial type and industrial type condensers are manufactured to be suitable for installation and operation in outdoor conditions. CMKK, CMKL, CMKS, CKK, CKL, CKS in 6 different series as commercial, UKC, UYC, V-UKC, V-UYC series in 4 different models are offered to your service as industrial. Our commercial type and industrial type condensers appeal to many different application areas with their wide capacity range. It can meet all small and medium-sized capacity needs in cold storage, cooling cabinets, industrial kitchen cabinets and air condi-

## GENERAL CHARACTERISTICS

- Condensers are formed by arranging aluminium lamella material on copper tube (H22).
- Products are manufactured with a pitch range of 2,1-2,5mm.
- Production is made with different geometries using 5/16, 3/8, 1/2 copper pipes.
- Optimum circuiting is done by considering pressure losses.
- In order to prevent cutting in the pipes, the mirror sheet material is designed as aluminium or with snap cap.
- Copper pipe is used as collector inlet and outlet material.
- Electrostatic epoxy oven powder paint with increased UV protection and temperature resistance is used on the casing material.
- Stainless multigrip pop rivets are used as fasteners in cassettes.
- Battery test pressure is 36 bar.  
Maximum operating pressure is 28 bar.

## COMMERCIAL TYPE CONDENSER CAPACITY RANGE

CMKK Series	: 0.40 kW ~ 7.00 kW
CMKL Series	: CMKL Series : 0.53 kW ~ 8.00 kW
CMKS Series	: CMKS Series : 0.55 kW ~ 8.00 kW
CKK Series	: CKK Series : 6.50 kW ~ 70.00 kW
CKL Series	: CKL Series : 7.50 kW ~ 70.00 kW
CKS Series	: CKS Series : 6.50 kW ~ 70.00 kW

## INDUSTRIAL TYPE CONDENSER CAPACITY RANGE

UKC Series	: 17.00 kW ~ 311.00 kW
UYC Series V-	: UYC Series : 18.00 kW ~ 637.00 kW
UKC Series V-	: V-UKC Series : 108.00 kW ~ 446.00 kW
UYC Series	: V-UYC Series : 120.00 kW ~ 760.00 kW

## المكثف

يتم تصنيع مكثفاتنا التجارية المبردة بالهواء والنوع الصناعي لتكون مناسبة للتجميع والتشغيل في الظروف الخارجية. ويتم تقديم

في 6 سلاسل مختلفة CMKK, CMKL, CMKS, CKK, CKL, CKS

ويتم تقديم 4 نماذج صناعية مختلفة في سلسلة

UKC, UYC, V-UKC, V-UYC

المكثفات من النوع التجاري والصناعي الخاص بنا تروق للعديد من مجالات التطبيق المختلفة مع نطاق سعتها الواسعة. يمكنه تلبية جميع احتياجات السعة الصغيرة والمتوسطة في التخزين البارد ، وخزانات التبريد ، وخزائن المطبخ الصناعية وتطبيقات تكييف الهواء. في إنتاج مكثفاتنا ، يمكن ترتيب المراوح كصف واحد وصف مزدوج.

## المواصفات العامة

- تتشكل الملفات عن طريق ترتيب مادة صفائح الألمنيوم على أنبوب نحاسي (H22).
- يتم تصنيع المنتجات بمدى ميل يتراوح من 2.1 إلى 2.5 مم.
- يتم إجراء الدوائر المثلى من خلال مراعاة فقد الضغط.
- من أجل منع القطع في الأنابيب ، تم تصميم مادة الصفيحة المرآة من الألومنيوم أو بغطاء سداة.
- يتم استخدام الأنابيب النحاسية كمواد مدخل ومخرج للمجموع.
- يتم استخدام طلاء مسحوق فرن الإيوكسي الكهروستاتيكي مع زيادة الحماية من الأشعة فوق البنفسجية ومقاومة درجات الحرارة على مادة الكاسيت.
- تستخدم المسامير المنبثقة غير القابل للصدأ متعددة المسامير كقفل في الكاسيت.
- ضغط اختبار البطارية 36 بار.
- أقصى ضغط تشغيل 28 بار.

## استطاعة سعة المكثف من النوع التجاري

سلسلة CMKK: 0.40 kW ~ 7.00 kW

سلسلة CMKL: 0.53 kW ~ 8.00 kW

سلسلة CMKS: 0.55 kw~ 8.00 kw

سلسلة CKK: 6.50 kW ~ 70.00 kW

سلسلة CKL: 7.50 kW ~ 70.00 kW

سلسلة CKL: 6,5kw - 70,00kw

## استطاعة سعة المكثف من النوع الصناعي

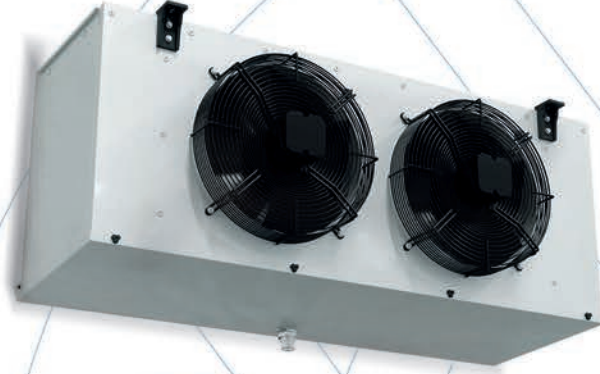
سلسلة UKC : 311,00 Kw 17,00 : kW ~

سلسلة UYC : 637,00 kW 18,00 : kW ~

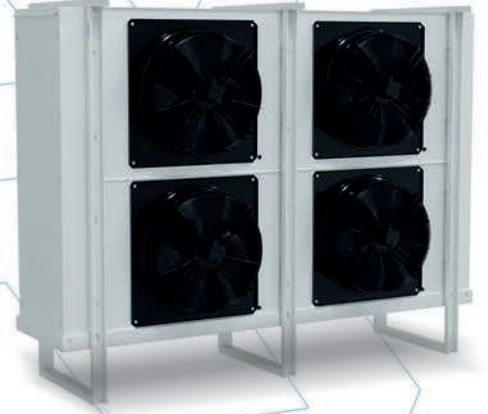
سلسلة V-UKC : 446,00 kW 108,00 : kW ~

سلسلة V-UYC : 760,00 Kw 120,00 : kW ~

**Standart Tip / Standart Type**



**Şoklama / Blast Freezer**



**Tavan Tip / Ceiling Type**





## EVAPORATÖR

Standart (KÜBİK TİP) soğuk oda evaporatörlerimiz SK (3/8), SM ve SO (1/2), SN ve SP (5/8) modellerinde 4-6-8-10 (mm) hatveli olarak geniş kapasite aralığı ile üretilmektedir.

Tavan tip soğuk oda evaporatörlerimiz CK (3/8), CM ve CDM (1/2) modellerinde, küçük boyutlu odalarda tek yön, çalışma ortamlarında ve düşük hava hızları tercih edilen yerlerde çift yön olmak üzere 4-6-8 (mm) hatveli olarak geniş kapasite aralığı ile üretilmektedir.

## GENEL ÖZELLİKLER

- Bataryalar, bakır boru üzerine (H22) alüminyum lamel malzemesinin dizilmesi ile oluşturulmaktadır.
- Ürünler 4-6-8-10-12 mm hatve aralığı ile imal edilmektedir.
- 3/8 , 1/2 , 5/8 Bakır boru kullanılarak farklı geometrilerle üretim yapılmaktadır.
- Basınç kayıpları dikkate alınarak optimum devreleme yapılmaktadır.
- Borularda kesme oluşmaması için, ayna sacı malzemesi alüminyum veya geçme kapaklı olarak dizayn edilmektedir.
- Giriş ve çıkış malzemesi olarak bakır boru kullanılmaktadır.
- Soğutucu akışkanın girişi distrübütör kullanılarak sağlanmaktadır.
- Kasetleme malzemesi üzerinde UV koruması ve sıcaklık dayanımı artırılmış olan elektrostatik epoksi fırın toz boya kullanılmaktadır.
- İsteğe bağlı üzeri film kaplı alüminyum yada paslanmaz krom sac ile kasetleme yapılmaktadır.
- Kasetlemede bağlantı elemanı olarak paslanmaz multigrip pop perçin kullanılmaktadır.
- Kullanım şartlarına göre B1 ve B2 elektrikli defrost sistemi uygulanabilmektedir.
- Elektrik bağlantılarında raya montaj klemens kullanılmaktadır.
- Batarya test basıncı 36 bardır.
- Maximum işletme basıncı 28 bardır

## KAPASİTE ARALIĞI

·STANDART EVAPORATÖR	SKD / SKA 3/8 (32x28)	: 1,70 kW ~ 47,00 kW
·STANDART EVAPORATÖR	SMA / SMS / SMO 1/2 (40x35)	: 2,00 kW ~ 96,00 kW
·STANDART EVAPORATÖR	SNS / SNO 5/8 (40x35)	: 2,00 kW ~ 44,00 kW
·STANDART EVAPORATÖR	SOS / SOO 1/2 (55x48)	: 2,00 kW ~ 86,00 kW
·STANDART EVAPORATÖR	SPS / SPO 5/8 (55x48)	: 2,00 kW ~ 43,00 kW
·TAVAN TİP EVAPORATÖR	CKD / CKA 3/8 (32x28)	: 1,00 kW ~ 4,00 kW
·TAVAN TİP EVAPORATÖR	CMA / CMS 1/2 (40x35)	: 2,00 kW ~ 6,50 kW
·TAVAN TİP EVAPORATÖR	CDKD / CDKA 3/8 (32x28)	: 1,50 kW ~ 9,00 kW
·TAVAN TİP EVAPORATÖR	CDMA / CDMS 1/2 (40x35)	: 4,50 kW ~ 29,00 Kw
·ŞOK EVAPORATÖR TAVAN TİP	SHC-NOS / SHC-NNS 5/8 (40x35)	: 7,50 kW ~ 34,00 kW
·ŞOK EVAPORATÖR TAVAN TİP	SHC-POS / SHC-PNS 5/8 (55x48)	: 7,00 kW ~ 25,50 kW
·ŞOK EVAPORATÖR ÇOK KATLI	SHF-NOS / SHF-NNS 5/8 (40x35)	: 15,50 kW ~ 68,00 kW
·ŞOK EVAPORATÖR ÇOK KATLI	SHF-POS / SHF-PNS 5/8 (55x48)	: 14,00 kW ~ 51,00 kW
·ŞOK EVAPORATÖR TÜNEL TİP	SHT-NOT / SHT-NNT 5/8 (40x35)	: 7,50 kW ~ 34,00 kW
·ŞOK EVAPORATÖR TÜNEL TİP	SHT-POT / SHT-PNT 5/8 (55x48)	: 7,00 kW ~ 26,00 kW

## EVAPORATOR

Our standard (CUBIC TYPE) cold room evaporators are produced in SK (3/8), SM and SO (1/2), SN and SP (5/8) models with 4-6-8-10 (mm) pitch with a wide capacity range.

Our ceiling type cold room evaporators are produced in CK (3/8), CM and CDM (1/2) models with a wide capacity range of 4-6-8 (mm) pitches in one direction in small-sized rooms and in two directions in working environments and where low air velocities are preferred.

## GENERAL CHARACTERISTICS

- Evaporators are formed by arranging aluminium lamella material on copper tube (H22).
- Products are manufactured with 4-6-8-10-12 mm pitch range.
- Production is made with different geometries using 3/8, 1/2, 5/8 copper pipes.
- Optimum circuiting is done by considering pressure losses.
- In order to prevent cutting in the pipes, the mirror sheet material is designed as aluminium or with snap cap.
- Copper pipe is used as inlet and outlet material.
- Refrigerant inlet is provided by using a distributor.
- Electrostatic epoxy oven powder paint with increased UV protection and temperature resistance is used on the cassette material.
- Optionally, casing can be made with film coated aluminium or stainless chrome sheet.
- Stainless multigrip pop rivets are used as fasteners in casing.
- B1 and B2 electric defrost system can be applied according to the conditions of use.

## CAPACITY RANGE

·STANDARD TYPE	SKD / SKA	3/8 (32x28)	: 1,70 kW ~ 47,00 kW
·STANDARD TYPE	SMA / SMS / SMO	1/2 (40x35)	: 2,00 kW ~ 96,00 kW
·STANDARD TYPE	SNS / SNO	5/8 (40x35)	: 2,00 kW ~ 44,00 kW
·STANDARD TYPE	SOS / SOO	1/2 (55x48)	: 2,00 kW ~ 86,00 kW
·STANDARD TYPE	SPS / SPO	5/8 (55x48)	: 2,00 kW ~ 43,00 kW
·CEILING TYPE	CKD / CKA	3/8 (32x28)	: 1,00 kW ~ 4,00 kW
·CEILING TYPE	CMA / CMS	1/2 (40x35)	: 2,00 kW ~ 6,50 kW
·CEILING TYPE	CDKD / CDKA	3/8 (32x28)	: 1,50 kW ~ 9,00 kW
·CEILING TYPE	CDMA / CDMS	1/2 (40x35)	: 4,50 kW ~ 29,00 Kw
·BLAST FREEZER CEILING TYPE	SHC-NOS / SHC-NNS	5/8 (40x35)	: 7,50 kW ~ 34,00 kW
·BLAST FREEZER CEILING TYPE	SHC-POS / SHC-PNS	5/8 (55x48)	: 7,00 kW ~ 25,50 kW
·BLAST FREEZER FLOOR TYPE	SHF-NOS / SHF-NNS	5/8 (40x35)	: 15,50 kW ~ 68,00 kW
·BLAST FREEZER FLOOR TYPE	SHF-POS / SHF-PNS	5/8 (55x48)	: 14,00 kW ~ 51,00 kW
·BLAST FREEZER TUNNEL TYPE	SHT-NOT / SHT-NNT	5/8 (40x35)	: 7,50 kW ~ 34,00 kW
·BLAST FREEZER TUNNEL TYPE	SHT-POT / SHT-PNT	5/8 (55x48)	: 7,00 kW ~ 26,00 kW

## المبخر

يتم إنتاج مبخرات الغرفة الباردة القياسية (CUBIC TYPE) الخاصة بنا في موديلات (SK (3/8 و SM و SO (1/2 و SN و SP (5/8 بميل من 4-6-8-10 (مم) ذات نطاق واسع.  
مبخرات الغرفة الباردة من نوع السقف لدينا هي في طرز CM ، CK (3/8 و CDM (1/2 ، مع خطوة 4-6-8 (مم) ، اتجاه واحد في الغرف صغيرة الحجم ومزدوجة الجانب في العمل البيئات التي يفضل فيها الهواء بسرعات منخفضة ، ويتم إنتاجه بنطاق واسع من السعات.  
يتم إنتاج مجمدات الصدمات في 3 موديلات مختلفة ، بما في ذلك نوع السقف ، والنوع متعدد الطوابق ، ونوع النفق ، مع ميل من 10-12 (مم) مع نطاق سعة واسع.

## المواصفات العامة

- تتشكل الملفات عن طريق ترتيب مادة صفائح الألمنيوم على أنبوب نحاسي (H22).
- يتم تصنيع المنتجات بنطاق من 4-6-8-10-12 ملم.
- يتم الإنتاج بأشكال هندسية مختلفة باستخدام الأنابيب النحاسية 3/8 ، 1/2 ، 5/8.
- يتم إجراء الدوائر المثلى من خلال مراعاة فقد الضغط.
- من أجل منع القطع في الأنابيب ، تم تصميم مادة الصفيحة المرآة من الألمنيوم أو بغطاء سداة.
- يتم استخدام الأنابيب النحاسية كمواد إدخال وإخراج.
- يتم توفير مدخل غاز التبريد باستخدام موزع.
- يتم استخدام طلاء مسحوق فرن الإيبوكسي الكهروستاتيكي مع زيادة الحماية من الأشعة فوق البنفسجية ومقاومة درجات الحرارة على مادة الكاسيت.
- يتم عمل الكاسيت باستخدام صفائح الألمنيوم المطلية بالفيلم أو صفائح الكروم غير القابل للصدأ.
- تُستخدم المسامير المنبثقة غير القابلة للصدأ متعددة المسامير كقفل في الكاسيت.
- يمكن تطبيق أنظمة تذبذب كهربائية B1 و B2 وفقاً لظروف الاستخدام.
- تُستخدم أطراف تركيب القضبان في التوصيلات الكهربائية.
- ضغط اختبار البطارية 36 بار.

## الاستطاعات / احجام المبخرات

المبخر القياسي	SKD / SKA 3/8 (32x28): 1.70 kW ~ 47.00 kW
المبخر القياسي	SMA / SMS / SMO 1/2 (40x35): 2.00 kW ~ 96.00 kW
المبخر القياسي	SNS / SNO 5/8 (40x35): 2.00 كيلو واط ~ 44.00 كيلو واط
المبخر القياسي	SOS / SOO 1/2 (55x48): 2.00 kW ~ 86.00 kW
المبخر القياسي	SPS / SPO 5/8 (55x48): 2.00 kW ~ 43.00 kW
المبخر نوع السقف	CKD / CKA 3/8 (32x28): 1.00 كيلو واط ~ 4.00 كيلو واط
مبخر نوع السقف	CMA / CMS 1/2 (40x35): 2.00 كيلو واط ~ 6.50 كيلو واط
المبخر نوع السقف	CDKD / CDKA 3/8 (32x28): 1.50 kW ~ 9.00 kW
المبخر نوع السقف	CDMA / CDMS 1/2 (40x35): 4.50 kW ~ 29.00 Kw
مبخر الصعق نوع السقف	SHC-NOS / SHC-NNS 5/8 (40x35): 7.50 kW ~ 34.00 kW
مبخر الصعق نوع السقف	SHC-POS / SHC-PNS 5/8 (55x48): 7.00 kW ~ 25.50 kW
مبخر الصعق متعدد الأسطح	SHF-NOS / SHF-NNS 5/8 (40x35): 15.50 kW ~ 68.00 kW
مبخر الصعق متعدد الأسطح	SHF-POS / SHF-PNS 5/8 (55x48): 14.00 kW ~ 51.00 kW
مبخر الصعق نفق نوع	SHT-NOT / SHT-NNT 5/8 (40x35): 7.50 كيلو واط ~ 34.00 كيلو واط
مبخر الصعق نفق نوع	SHT
	POT / SHT-PNT 5/8-

## HAVA SOĞUTMALI CHILLER CİHAZLARI AIR COOLED CHILLER UNITS



## HAVA SOĞUTMALI CHILLER CİHAZLARI

Hava soğutmalı chiller cihazları proses soğutma ve iklimlendirme sistemlerinde kullanılmak üzere tasarlanmıştır. Geniş ürün yelpazesi ile , fabrikalardaki makinelerin ısı kontrolü için güvenle kullanılmaktadır. Genellikle enjeksiyon, ekstrüzyon, termoform ve şişirme gibi plastik sanayinin farklı alanlarında kullanıldığı gibi aynı zamanda kesme yağları , kaynak prosesi , kalıp, döküm, makine takım sanayi , kimyasal işlemler , ilaç , gıda ve içecek , kağıt ve çimento , vakum sistemleri , X – ışını kullanılan prosesler, güç kaynakları, enerji santralleri , laboratuvarlar, yarı iletkenler , basınçlı hava ve gaz soğutma, MR makineleri ve lazer

### GENEL ÖZELLİKLER

- Profesyonel olarak tasarlanan standartlara uygun entegre elektrik panosu
- Shell and tube evaporatör yada lehimli plakalı eşanjör
- Kompakt tasarım
- Hidrolik kit
- Çift kompresörlü cihazlarda çift soğutma devresi
- Alanında uzman kaliteli ekipmanlar
- Yüksek sıcaklara uygun kondenser
- Yüksek güvenlik ekipmanları
- Ekstra titreşim önlemleri
- Dış ortam şartlarına dayanıklı kabin
- Solidworks ve Actcad programları ile kişiselleştirilebilir dizayn
- Kalite kontrol birimi ile üretimin her aşamasının kontrol altında olması
- Ürün kalitesinin yüksek ve standart olması için cnc tezgahlarda karoser üretimi
- Coldiva Soğutma için özel tasarlanan kondenser ve evaporatör tasarımları ile maksimum kapasitede ısı transferi sağlanması

### TEKNİK ÖZELLİKLER

Kompresör	:	Hermetik Scroll, Yarı Hermetik Pistonlu, Yarı hermetik vidalı
Kompresör Markası	:	Bitzer, Dorin, Frascold, Bock, Copeland, Embraco, Panasonic
Toplam Nominal Güç Aralığı	:	4 kW ~ 1.500 Kw
Su Sıcaklık Aralığı	:	-35 °C ~ +30 °C Arasında geniş yelpaze
Soğutucu Akışkan	:	R407C , R410A , R134A , R404A , R448A , R449A
Kondenser	:	Mono-blok
Kondenser Tipi	:	Bakır Borulu veya Alüminyum Mikro Kanallı
Evaporatör Tipi	:	Shell and Tube , Lehimli Plakalı Eşanjör, Daldırma Tip
Pompa Tipi	:	Inline , Mono Blok
Rezerv Tankı	:	Paslanmaz çelik, ABS Plastik

### KULLANILAN EKİPMANLAR

- Kompresör
- Kabin
- Kondenser
- Aksiyel fan
- Shell and Tube evaporatör
- Lehimli plakalı eşanjör
- Kurutucu filtre
- Gaz gözetleme camı
- Solenoid valf
- Yağ ayırıcı
- Likit tutucu
- Manometreler
- Gaz deposu
- Titreşim alıcılar
- Basınç kontrol prosestatları
- Fan kontrol prosestatları
- Kapiler hortumlar
- Yağ hortumları
- Fan hız kontrol
- Elektrik panosu
- Mikro işlemci
- Flow switch
- Santrifüj Pompa

## AIR COOLED CHILLER UNITS

Air cooled chillers are designed for use in process cooling and air conditioning systems. With its wide product range, it is safely used for temperature control of machines in factories. It is generally used in different areas of the plastics industry such as injection, extrusion, thermoforming and blow moulding, as well as in processes that generate high heat during production such as cutting oils, welding process, mould, casting, machine tool industry, chemical processes, pharmaceuticals, food and beverage, paper and cement, vacuum systems, X-ray processes, power supplies, power plants, laboratories, semiconductors, compressed air and gas cooling, MR machines and lasers. The chiller devices we produce are generally used in industrial applications at cold water temperatures between 5 °C and 25 °C.

## GENERAL CHARACTERISTICS

- Professionally designed, standard-compliant integrated electrical panel
- Shell and tube evaporator or brazed plate heat exchanger
- Compact design
- Hydraulic kit
- Double cooling circuit in dual compressor units
- Specialised quality equipment
- High temperature condenser
- High safety equipment
- Extra vibration precautions
- Cabinet resistant to outdoor conditions
- Customisable design with Solidworks and Actcad programs
- Quality control unit controls every stage of production
- Body production on cnc machines for high and standardised product quality
- Providing heat transfer at maximum capacity with condenser and evaporator designs specially designed for Coldiva Cooling

## TECHNICAL SPECIFICATIONS

Compressor	:	Hermetic Scroll, Semi-Hermetic Piston, Semi-Hermetic Screw
Compressor Brand	:	Bitzer, Dorin, Frascold, Bock, Copeland, Embraco, Panasonic
Total Rated Power Range	:	4 kW ~ 1.500 Kw
Water Temperature Range	:	Wide range between -35 °C ~ +30 °C
Refrigerant	:	R407C , R410A , R134A , R404A , R448A , R449A
Condenser	:	Mono-block
Condenser Type	:	Copper Tube or Aluminium Micro Channel
Evaporator Type	:	Shell and Tube, Brazed Plate Heat Exchanger, Immersion Type
Pump Type	:	Inline , Mono Block
Reserve Tank	:	Stainless steel, ABS Plastic

## EQUIPMENT USED

- Compressor
- Cabin
- Condenser
- Axial fan
- Shell and Tube evaporator
- Brazed plate heat exchanger
- Dryer filter
- Gas sight glass
- Solenoid valve
- Oil separator
- Liquid holder
- Manometers
- Gas tank
- Vibration receivers
- Pressure control procedures
- Fan control processes
- Capillary hoses
- Oil hoses
- Fan speed control
- Electricity panel
- Microprocessor
- Flow switch

## أجهزة تبريد الهواء والماء

تم تصميم المبردات المبردة بالهواء لاستخدامها في أنظمة التبريد وتكييف الهواء. مع مجموعة منتجاتها الواسعة، يتم استخدامها بأمان للتحكم في حرارة الماكينات في المصانع. يتم استخدامه بشكل عام في مجالات مختلفة من صناعة البلاستيك مثل الحقن، والبثق، والتشكيل الحراري والقولبة بالنفخ، وكذلك زيوت القطع، وعملية اللحام، والقوالب، والصب، وصناعة الأدوات الآلية، والعمليات الكيميائية، والأدوية، والأغذية والمشروبات، والورق والأسمنت، أنظمة الفراغ، الأشعة السينية يتم استخدامها في العمليات التي تولد حرارة عالية أثناء الإنتاج، مثل إمدادات الطاقة ومحطات الطاقة والمختبرات وأشياء الموصلات وتبريد الهواء والغاز المضغوط وآلات MR والليزر. تُستخدم أجهزة التبريد التي ننتجها بشكل عام في درجات حرارة الماء البارد بين 5 درجات مئوية و 25 درجة مئوية في التطبيقات الصناعية

### المواصفات العامة

- لوحة كهربائية متكاملة وفقاً للمعايير المصممة باحتراف
- مبخر ذو غلاف وأنبوب أو مبادل حراري باللوح النحاسي
- تصميم مضغوط
- طقم هيدروليكي
- دائرة تبريد مزدوجة في أجهزة ضاغط مزدوج
- معدات ذات جودة عالية في هذا المجال
- مكثف مناسب لدرجات الحرارة العالية
- معدات سلامة عالية
- احتياطات الاهتزاز الإضافية
- المقصورة مقاومة للظروف الخارجية
- تصميم قابل للتخصيص مع برامج Solidworks و Actcad
- التحكم في كل مرحلة من مراحل الإنتاج بوحدة مراقبة الجودة
- إنتاج هيكل الجهاز على مقاعد باستخدام الحاسب الآلي لضمان جودة عالية ومعيارية للمنتج
- ضمان نقل الحرارة بأقصى سعة مع تصميمات المكثف والمبخر المصممة خصيصاً لتبريد كوليديفا

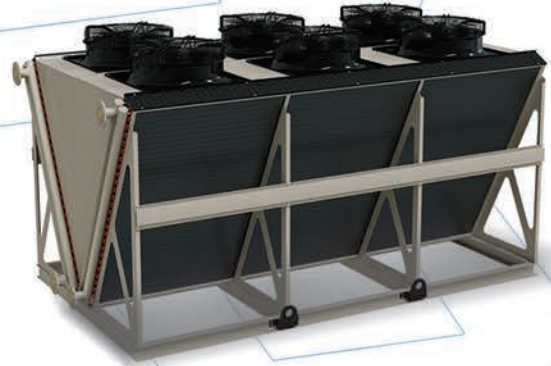
### المواصفات الفنية

- الضاغط: التمرير المحكم، مكبس شبه محكم، لولب شبه محكم
- ماركة الضاغط: بيتزر، دورين، فراسكولد، بوك، كوبلاند، إمراكو، باناسونيك
- إجمالي نطاق القدرة الاسمي: 1.500 Kw ~ 4 kW
- نطاق درجة حرارة الماء: نطاق واسع بين -35 درجة مئوية ~ +30 درجة مئوية
- الغاز المبرد: R407C ، R410A ، R134A ، R404A ، R448A ، R449A
- المكثف: أحادي الكتلة
- نوع المكثف: أنبوب نحاسي أو قناة ألومنيوم صغيرة
- نوع المبخر: غلاف وأنبوب، مبادل حراري باللوح النحاسي، نوع الغمر
- نوع المضخة: مضمنة، أحادية الكتلة
- خزان احتياطي: ستانلس ستيل

### المعدات المستخدمة

- من النحاس / فلتر مجفف / حامل ضاغط / الهيكل / مكثف / مروحة محورية / مبخر شل مبادل حراري من النحاس / زجاج رؤية الغاز / صمام الملف اللولبي / فاصل الزيت /
- المانومترات / خزان الغاز / مجسات الاهتزاز / معالجات التحكم في الضغط / معالجات التحكم في المروحة /
- الخراطيم الشعرية
- خراطيم الزيت / التحكم في سرعة المروحة / لوحة كهربائية / معالج دقيق / مفتاح التدفق / مضخة طرد مركزي

**ISLAK-KURU SOĞUTUCULAR (DRY COOLER)**  
**WET-DRY COOLERS (DRY COOLER)**





## ISLAK-KURU SOĞUTUCULAR (DRY COOLER)

Daha az ses seviyesi ve enerji tüketimi ile soğutma kapasitelerine göre dizayn edilmiştir. Kuru tip kapalı devre su soğutucular dış hava ile proses suyunun soğutulmasında kullanılmaktadırlar. Kuru soğutucularda elde edilen su sıcaklığı ortamın kuru termometre sıcaklığına bağlıdır; kuru termometre sıcaklığının yaklaşık 5°C üzerine kadar soğutulmuş su elde edilebilmektedir. Kullanım alanına göre dikey, yatık, sandviç ve V- tipi olabilir. Dry Cooler (Kuru Soğutucu) ürünlerinde düşük maliyet, düşük enerji tüketimi ve zor iklim koşulları için alternatif çözümler üretmekteyiz. Genellikle enjeksiyon, ekstrüzyon, termoform ve şişirme gibi plastik sanayinin farklı alanlarında kullanıldığı gibi aynı zamanda kesme yağları , kaynak prosesi , kalıp , döküm, makine takım sanayi , kimyasal işlemler , ilaç , gıda ve içecek , kağıt ve çimento , vakum sistemleri , güç kaynakları, enerji santralleri , yarı iletkenler gibi üretim sırasında yüksek ısı açığa çıkan proseslerde kullanılır.

## GENEL ÖZELLİKLER

- Yatay veya Dikey tip dizayn
- Kaset malzemesi UV ve korozyon koruması sağlayan epoxy polyester esaslı elektrostatik toz boya kaplı galvanizli çelik kullanılmıştır.
- Her iki fan bölmesi diğer iki fan bölmesinden sac levhalar ile ayrılmış olup durağan fanların ters dönmelerinden kaynaklanan enerji kaybı önlemektedir.
- Her fan bölmesinde temizlik için müdahale kapakları mevcuttur.
- 25 Bar basınçta test edilmiştir.
- Dış ortama uygun IP54 standartlarda uygunluk.
- Korozyif ortamlara uygun malzeme kullanımı ile uzun omurlu çalışma garantisi.
- Kapalı devre çalışma sistemi ile kirlenme ve kireçlenme meydana gelmez.
- Otomatik hava ve su tahliye purjörleri standarttır.
- Microprocessor işlemci, fanların dış ortam sıcaklığına bağlı olarak stepli sıralı çalışma prensibini kontrol etmekte ve istenilen su sıcaklığı kontrol altına alınmaktadır.
- Kalite kontrol birimi ile üretimin her aşamasının kontrol altında olması
- Ürün kalitesinin yüksek ve standart olması için cnc tezgahlarda karoser üretimi
- Opsiyonel olarak otomatik su spreyleme sistemi ile suyu nozüllerden giriş havasına pulvarize ederek giriş havasını neme doyurmakta ve yaş termometre sıcaklığına yaklaştırmaktadır.
- Opsiyonel olarak EC fan kullanımı sayesinde %25-%50 arasında enerji tasarrufu

## TEKNİK ÖZELLİKLER

Toplam Nominal Güç Aralığı	: 30 kW ~ 1.500 Kw
Su Sıcaklık Aralığı	: Dış ortam sıcaklığına +5/+7 °C farkla
Batarya Tipi	: Bakır Borulu
Pompa Tipi	: Inline , Mono Blok
Rezerv Tankı	: Paslanmaz çelik yada polietilen plastik

## WET-DRY COOLERS (DRY COOLER)

They are designed according to cooling capacities with less noise level and energy consumption. Dry type closed circuit water coolers are used for cooling process water with outside air. The water temperature obtained in dry coolers depends on the dry bulb temperature of the environment; chilled water can be obtained up to about 5°C above the dry bulb temperature. Depending on the area of use, it can be vertical, horizontal, sandwich and V-type. We produce alternative solutions for low cost, low energy consumption and difficult climatic conditions in Dry Cooler products. It is generally used in different areas of the plastics industry such as injection, extrusion, thermoforming and blow moulding, as well as in processes such as cutting oils, welding process, mould casting, machine tool industry, chemical processes, pharmaceuticals, food and beverage, paper and cement, vacuum systems, power supplies, power plants, semiconductors.

## GENERAL CHARACTERISTICS

- Horizontal or Vertical type design
- The cassette material is galvanised steel coated with epoxy polyester based electrostatic powder paint providing UV and corrosion protection.
- Both fan compartments are separated from the other two fan compartments by sheet metal plates, preventing energy loss caused by the reversal of stationary fans.
- Each fan compartment has intervention covers for cleaning.
- Tested at 25 bar pressure.
- Compliance with IP54 standards suitable for outdoor environment.
- Long-lasting operation guarantee with the use of materials suitable for corrosive environments.
- No contamination and calcification occurs with closed circuit working system.
- Automatic air and water discharge purifiers are standard.
- Microprocessor processor controls the stepped sequential operation principle of the fans depending on the outdoor temperature and the desired water temperature is taken under control.
- Quality control unit ensures that every stage of production is under control.
- Body production on cnc machines for high and standardised product quality
- Optionally, automatic water spraying system pulverises water from the nozzles to the inlet air, saturating the inlet air with moisture and bringing it closer to the wet bulb temperature.
- Energy saving between 25-50% thanks to the optional use of EC fan

## TECHNICAL SPECIFICATIONS

Total Rated Power Range	:	30 kW ~ 1.500 Kw
Water Temperature Range	:	+5/+7 °C difference to outdoor temperature
Battery Type	:	Copper Tube
Pump Type	:	Inline , Mono Block
Reserve Tank	:	Stainless steel or polyethylene plastic

## مبردات الرطوبة (مبرد جاف)

تم تصميمه وفقاً لقدرات التبريد مع مستوى صوت أقل واستهلاك أقل للطاقة. تستخدم مبردات المياه ذات الدائرة المغلقة من النوع الجاف لتبريد مياه العملية بالهواء الخارجي. تعتمد درجة حرارة الماء التي يتم الحصول عليها في المبردات الجافة على درجة حرارة البيئة الجافة؛ يمكن الحصول على الماء الذي تم تبريده إلى ما يقرب من 5 درجات مئوية فوق درجة حرارة البصيلة الجافة. يمكن أن يكون رأسياً وأفقياً وساندويتش ونوع V وفقاً لمنطقة الاستخدام. نحن ننتج حلولاً بديلة بتكلفة منخفضة واستهلاك منخفض للطاقة وظروف مناخية صعبة في منتجات Dry Cooler. يتم استخدامه بشكل عام في مجالات مختلفة من صناعة البلاستيك مثل الحقن، والبثق، والتشكيل الحراري والنفخ، وكذلك زيوت القطع، وعملية اللحام، والقالب، والصب، وصناعة الأدوات الآلية، والعمليات الكيميائية، والأدوية، والأغذية والمشروبات، والورق والأسمت، أنظمة التبريد وإمدادات الطاقة، ويتم استخدامه في العمليات التي تولد حرارة عالية أثناء الإنتاج، مثل محطات الطاقة وأشباه الموصلات.

## المواصفات العامة

- تصميم نوع أفقي أو عمودي
- مادة الكاسيت عبارة عن فولاذ مجلفن إلكتروستاتيكي قائم على البوليستر الإيبوكسي، والذي يوفر حماية من الأشعة فوق البنفسجية والتآكل
- يتم فصل كلا مقصورتى المروحة عن مقصورتى المروحة الأخرين بواسطة صفائح معدنية، مما يمنع فقدان الطاقة
- الناجم عن الدوران العكسي للمراوح الثابتة.
- توجد أغطية تدخل للتنظيف في كل حجرة مروحة
- تم اختياره عند ضغط 25 بار
- الامتثال لمعايير
- المناسبة للبيئة الخارجية. IP54
- ضمان عمل طويل الأمد باستخدام مواد مناسبة للبيئات المسببة للتآكل والتكلس مع نظام تشغيل الدائرة المغلقة، لا يحدث التلوث
- فتحات تصريف الهواء والماء الأوتوماتيكية قياسية
- المعالج الدقيق يتحكم في مبدأ العمل المتسلسل التدريجي للمراوح اعتماداً على درجة الحرارة الخارجية ويتم التحكم في درجة حرارة الماء المطلوبة
- التحكم في كل مرحلة من مراحل الإنتاج بوحدة مراقبة الجودة
- إنتاج هيكل الجهاز على مقاعد باستخدام الحاسب الآلي لضمان جودة عالية ومعيارية للمنتج

## المواصفات الفنية

- إجمالي نطاق القدرة الاسمي kW30 ~ 1.500 Kw
- نطاق درجة حرارة الماء: 7 + / 5 + °C فرق لدرجة الحرارة الخارجية
- نوع البطارية: أنبوب نحاسي
- نوع المضخة: مضمنة، أحادية الكتلة
- خزان احتياطي: ستانلس ستيل

SOĞUTMA DA

HER YOL

*Coldıva'ya*

ÇIKAR



COLDİVA SOĞUTMA SİSTEMLERİ A.Ş.

Fevziçakmak Mahallesi 10662. Sokak No: 21/A Karatay/KONYA

+90 332 346 26 46

info@coldiva.com